

# Die Berlinwasser Gruppe

als regionaler Infrastrukturdienstleister für den Flughafen BBI

*Andreas Irmer*

*Geschäftsführer der Berlinwasser Regional GmbH*

*Leiter der Instandhaltung bei den Berliner Wasserbetrieben*

## Inhaltsverzeichnis

1. Vorstellung der Berlinwasser Gruppe
2. p2m
  - 2.1 Planung
3. Berlinwasser Regional
  - 3.1 Betriebsführung
4. Berliner Wasserbetriebe
  - 4.1 Abwasserreinigung

## 1. Vorstellung der Berlinwasser Gruppe



## 2. Aktivitäten der p2mberlin

### Flughafen Berlin Brandenburg International



## 2.1 p2m - Planung

### Das Ingenieurbüro der Berlinwasser Gruppe

- **Fakten**  
75 Angestellte  
10 Mio.€ Umsatz
- **Dienstleistungen**  
Planung  
Ausschreibung  
Projektsteuerung  
SiGeKo
- **Tätigkeitsfelder**  
Trinkwasserversorgung  
Abwasserentsorgung  
Regenwasserbewirtschaftung  
Projektmanagement  
Hochbau  
Landschaftsplanung



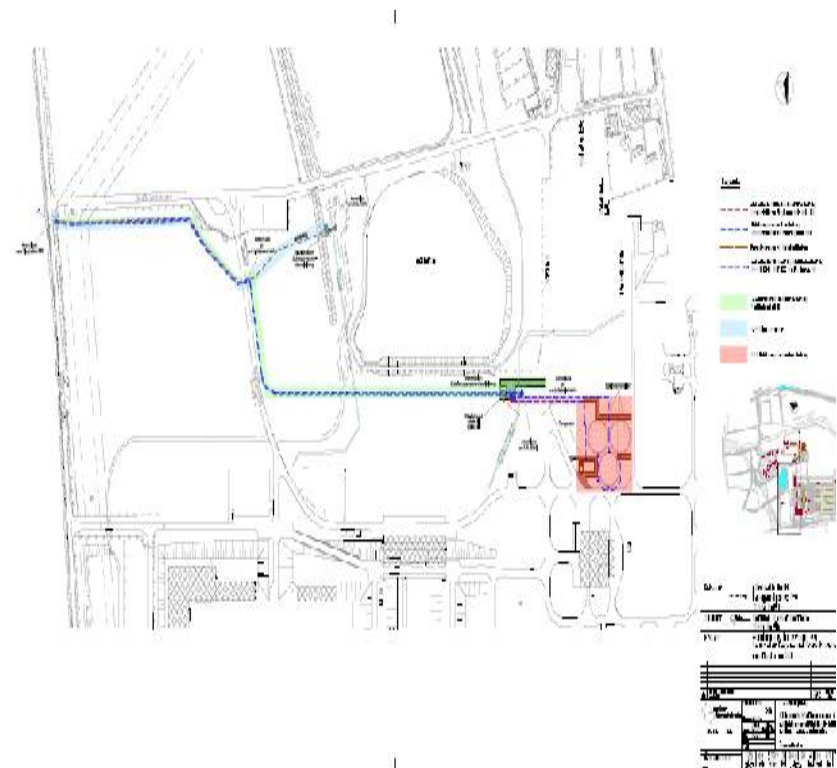
## 2.1 p2m - Planung

### 2006 - 2008 Engineering Abwasserentsorgung und Regenwasserbehandlung

- **Auftraggeber:**  
BWB / BWS

#### **Projektbeschreibung:**

Technische Bearbeitung der Maßnahmen auf der Kläranlage Waßmannsdorf zur Übernahme des Abwassers und des belasteten Regenwassers des Flughafens



## 2.1 p2m - Planung

### 2007 - 2011 Engineering für die innere Erschließung BBI

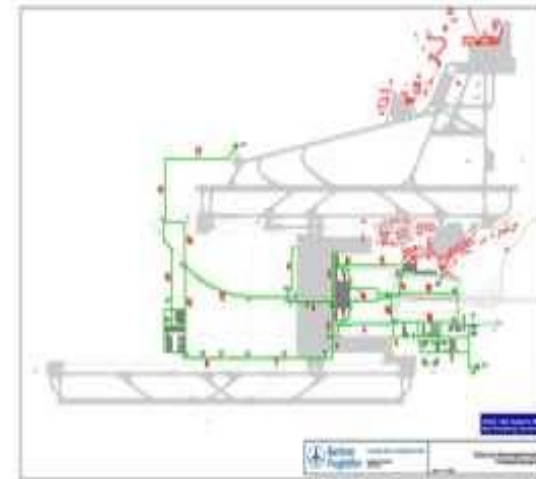
- **Auftraggeber:**

ARGE GU XI

**Projektbeschreibung:**

Gesamte Ingenieurleistungen für die Medien:

- Trinkwasser
- Schmutzwasser
- Regenwasser
- Fernkältenetz
- Fernwärmenetz



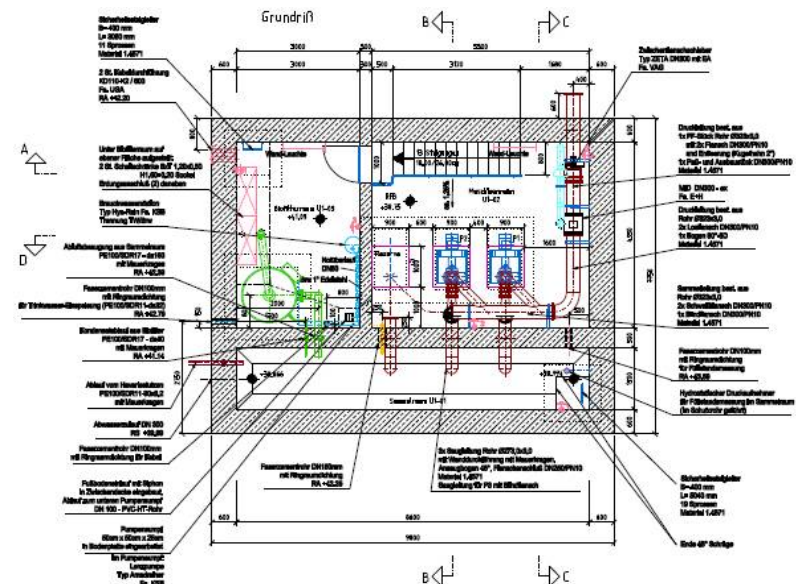
## 2.1 p2m - Planung

### 2007 - 2011 Engineering für die innere Erschließung BBI

- **Regenwasser:** - DN 300 – DN 2400, Länge 6,5 km
- **Schmutzwasser:** - DN 150 – DN 500, Länge 11 km, 5 Pumpwerke
- **Trinkwasser:** - DN 150 – DN 400, Länge 19 km
- **Fernkältenetz:** - DN 25 – DN 300, Länge 10 km
- **Fernwärmenetz:** - DN 25 – DN 500, Länge 6 km

#### Umfang der Ingenieurleistungen

- Ausführungsplanung
- Schnittstellenkoordination
- SiGeKo
- Einholung von Genehmigungen
- Einbindung von Sonderfachleuten
- Planmanagement u. Projektsteuerung
- Betrieb und Dokumentation



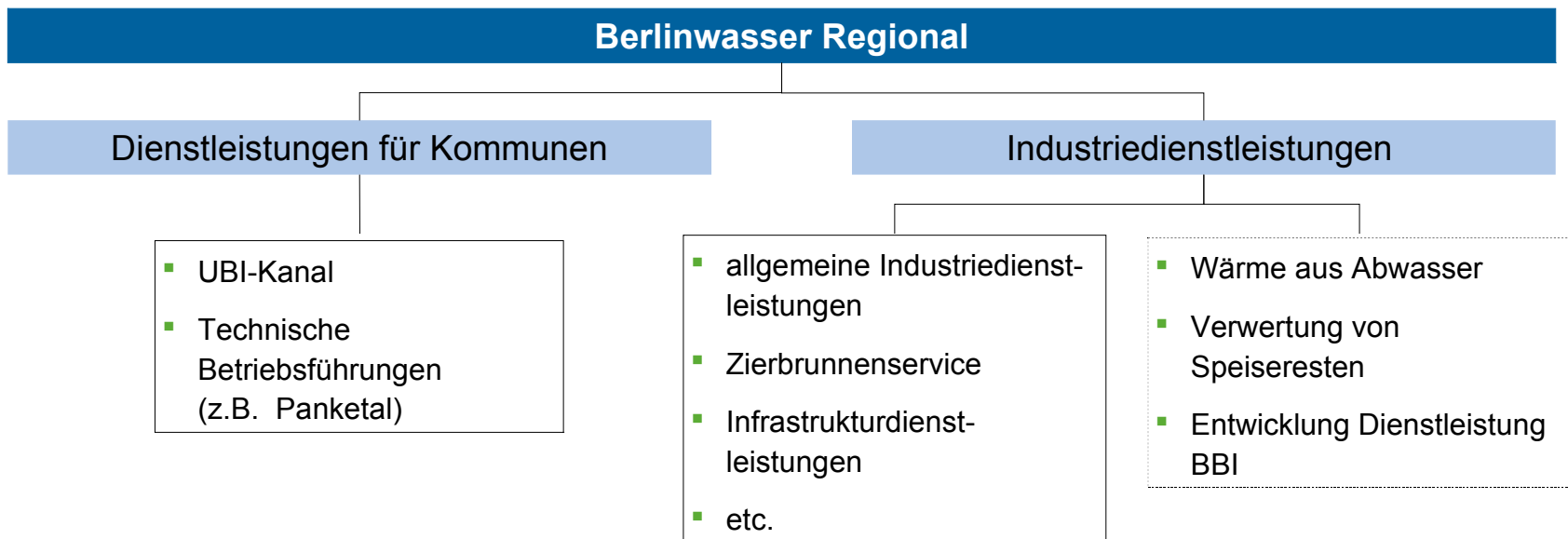


### 3. Aktivitäten der Berlinwasser Regional GmbH

#### Flughafen Berlin Brandenburg International



## 3.1 BWR Struktur und Projektportfolio



Die BWR ist die regionale Vertriebsorganisation der Berliner Wasserbetriebe

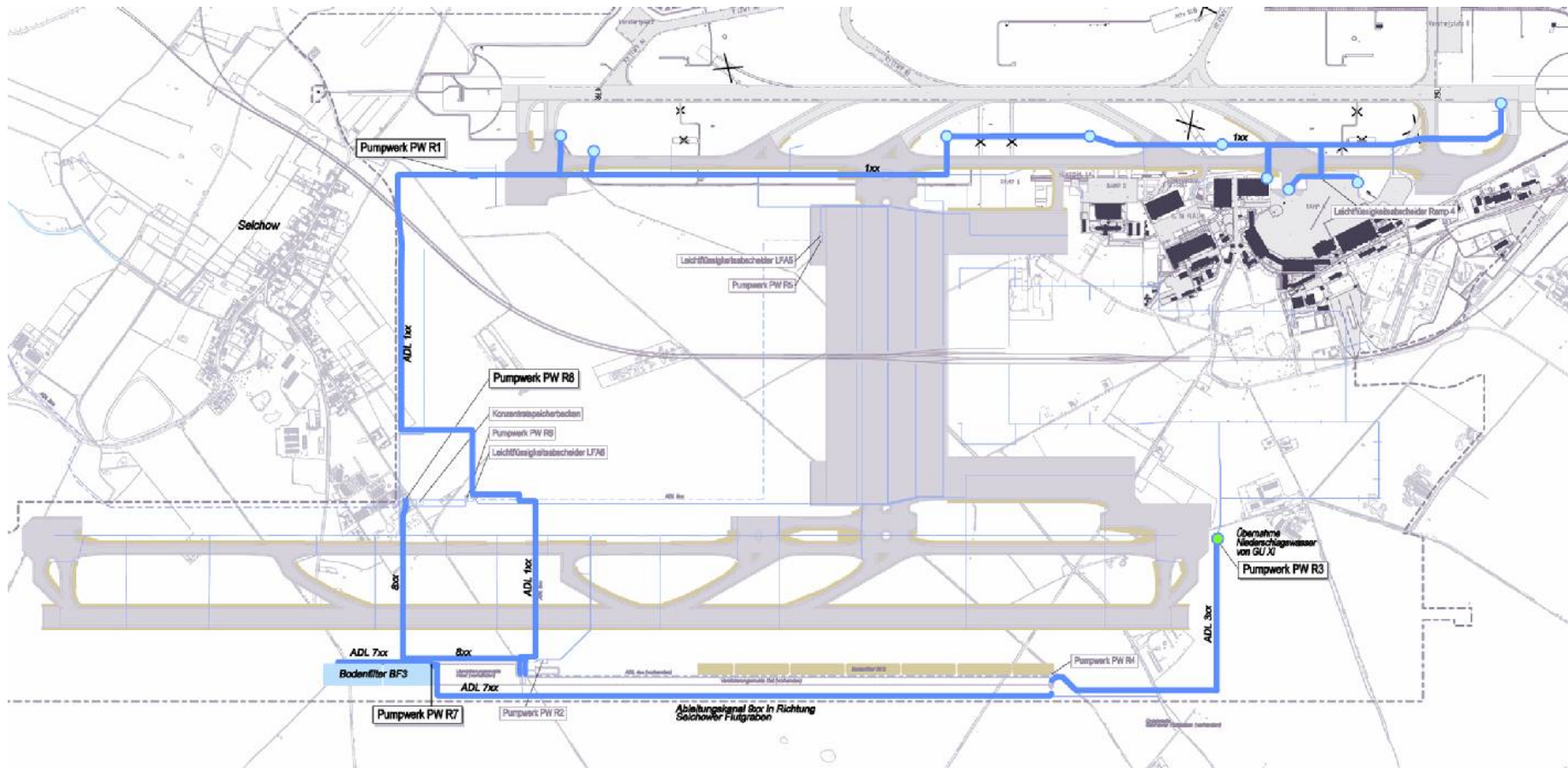
## 3.1 BWR – Betriebsführung

### Niederschlagsentwässerung

- Der Flughafen Berlin Schönefeld ist während der gesamten Bauphase des Flughafens Berlin-Brandenburg-International (BBI) uneingeschränkt in Betrieb
- Im Rahmen des Neubaus erfolgt südliche Ausweitung der Vorfeldflächen
- Vorhandene Vorflut (in Richtung Glasowbach und Selchower Flutgraben) wird überbaut
- Betriebsführung von Entwässerungsanlagen zur getrennten Ableitung der Niederschlagsabflüsse von Bestandsgebieten des Flughafens Berlin Schönefeld

# 3.1 BWR – Betriebsführung

## Struktur des Niederschlagswassernetzes



— Niederschlagsentwässerungsnetz

## 3.1 BWR – Betriebsführung Niederschlagsentwässerung

### Eckdaten zum Auftrag

- Auftraggeber: ARGE GU XI (Eurovia und Max Bögl)
- Vertragsdauer Betriebsführung: Oktober 2008 bis Fertigstellung BBI November 2011
- Koordination aller Betriebstätigkeiten (Schnittstelle zu Ausrüsterfirmen)
- Trennung zwischen Sommerbetrieb (NW Klasse A) und Winterbetrieb
- Winterbetrieb
  - Einsatz von Enteisungsmitteln an Flugzeugen (NW Klasse C) und auf Flächen (NW Klasse B)
  - CSB/TOC-Abbau in Bodenfiltern
  - Betrieb TOC-Online-Messung
- Schnittstelle zum Klärwerk Waßmannsdorf (Pumpwerk 8)

## 3.1 BWR – Betriebsführung Niederschlagsentwässerung

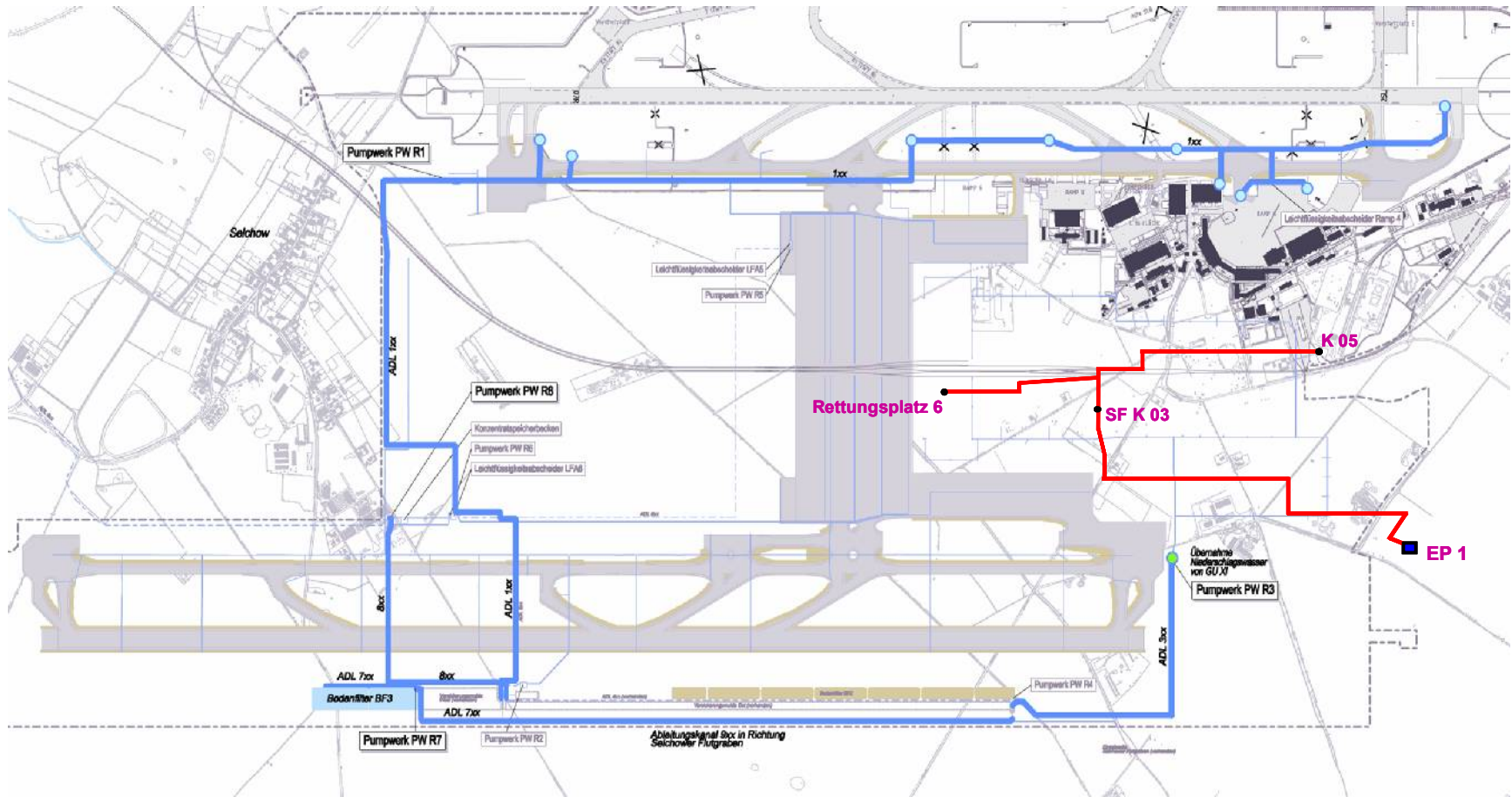
### Technische Eckdaten

Betrieb der Niederschlagsentwässerungsanlagen bestehend aus

- Betrieb der Anlagen (Pumpwerke, Verteilerbauwerke), 3 PW
- Betrieb Retentionsbodenfilter
- RW-Kanalreinigung (bis DN 3000), ca. 6,2 km
- Pumpwerksreinigung (inkl. Sand- und Geröllfänge)
- Havariedienst
- technisches Berichtswesen nach a.a.R.d.T.

# 3.1 BWR – Betriebsführung

## Projektion der vorhandenen Netze



- Niederschlagsentwässerungsnetz (insgesamt 6.200 m)
- Trink- und Löschwassernetz (insgesamt 3.041 m)

## 3.1 BWR – Betriebsführung

### Betriebsführung Trink- und Löschwassersystem

- **Inbetriebnahme** und **Betriebsführung** einer kombinierten Trink- und Löschwasserleitung auf der Land- und Luftseite, ca. 3000 m
- **Auftraggeber:** AGE BBI GU XI  
BWR unter Einbindung von BWB Leistungen wie:  
Labor, Instandhaltung, Wasserversorgung und perdie.net
- **Vertragslaufzeit:** 01.10.2009 – Ende noch offen, Ziel bis 05/11



## 3.1 BWR – Betriebsführung

### Betriebsführung Trink- und Löschwassersystem

#### Einzelleistungen

- Abschnittsweise, entsprechend Baufortschritt, Inbetriebnahme des Leitungssystems (Desinfektion, Befüllung, Analytik gespülter Trinkwasserleitungen an definierten Spülpunkten)
- Mengendokumentation, Verbrauchsabrechnung
- Probennahme und Analytik gemäß TVO
- Havariedienst
- Leistungsdokumentation

## 4. Aktivitäten der Berliner Wasserbetriebe

### Flughafen Berlin Brandenburg International



## 4.1 BWB – Abwasserreinigung

### Entwicklung der Zusammenarbeit MAWV - FBS - BWB

März 2007

Vereinbarung über die Entsorgung von belastetem Niederschlagswasser

des Flughafens Berlin-Schönefeld

Vertragspartner: MAWV – FBS - BWB

Januar 2008

Wasserrechtlicher Bescheid zur Übertragung der Pflicht zur

Abwasserbeseitigung für belastetes Niederschlagswasser

Vertragspartner: Landkreis Dahme-Spreewald - FBS

und

Vertrag über die Abnahme und Entsorgung von belastetem Niederschlagswasser Vertragspartner:

FBS - BWB

## 4.1 BWB – Abwasserreinigung

### Definition der Niederschlagsarten

#### **Niederschlagswasser Klasse A**

Niederschlagswasser von Dachflächen und Flächen des ruhenden Verkehrs  
(unbelastetes NW, Ableitung in Vorflut)

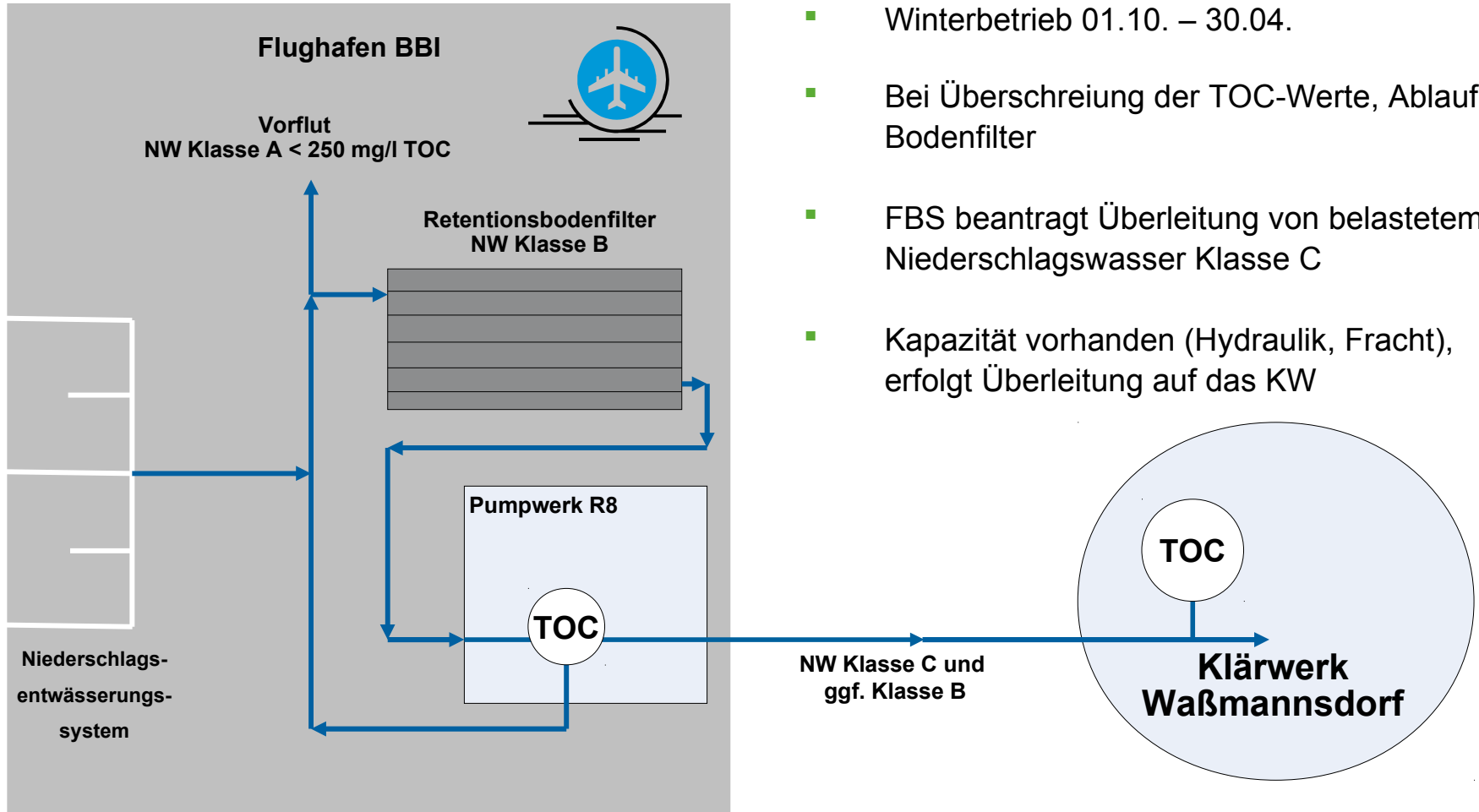
#### **Niederschlagswasser Klasse B**

Niederschlagswasser von Rollwegen des Vorfeldes und den Flugbetriebsflächen  
(teilweise belastetes NW), Versickerung im Sommer, Reinigung Bodenfilter im Winter

#### **Niederschlagswasser Klasse C**

Niederschlagswasser von Stellflächen des Vorfeldes, auf denen die Flugzeuge betankt werden und im Winter Flugzeug- und Flächenleistungen stattfinden  
(belastetes NW), Behandlung über Leichtflüssigkeitsabscheider, Bodenfilter und ggf. Kläranlage  
Waßmannsdorf

# 4.1 BWB – Abwasserreinigung Darstellung des Ablaufes



- Winterbetrieb 01.10. – 30.04.
- Bei Überschreitung der TOC-Werte, Ablauf Bodenfilter
- FBS beantragt Überleitung von belastetem Niederschlagswasser Klasse C
- Kapazität vorhanden (Hydraulik, Fracht), erfolgt Überleitung auf das KW

Vielen Dank für Ihre Aufmerksamkeit !

